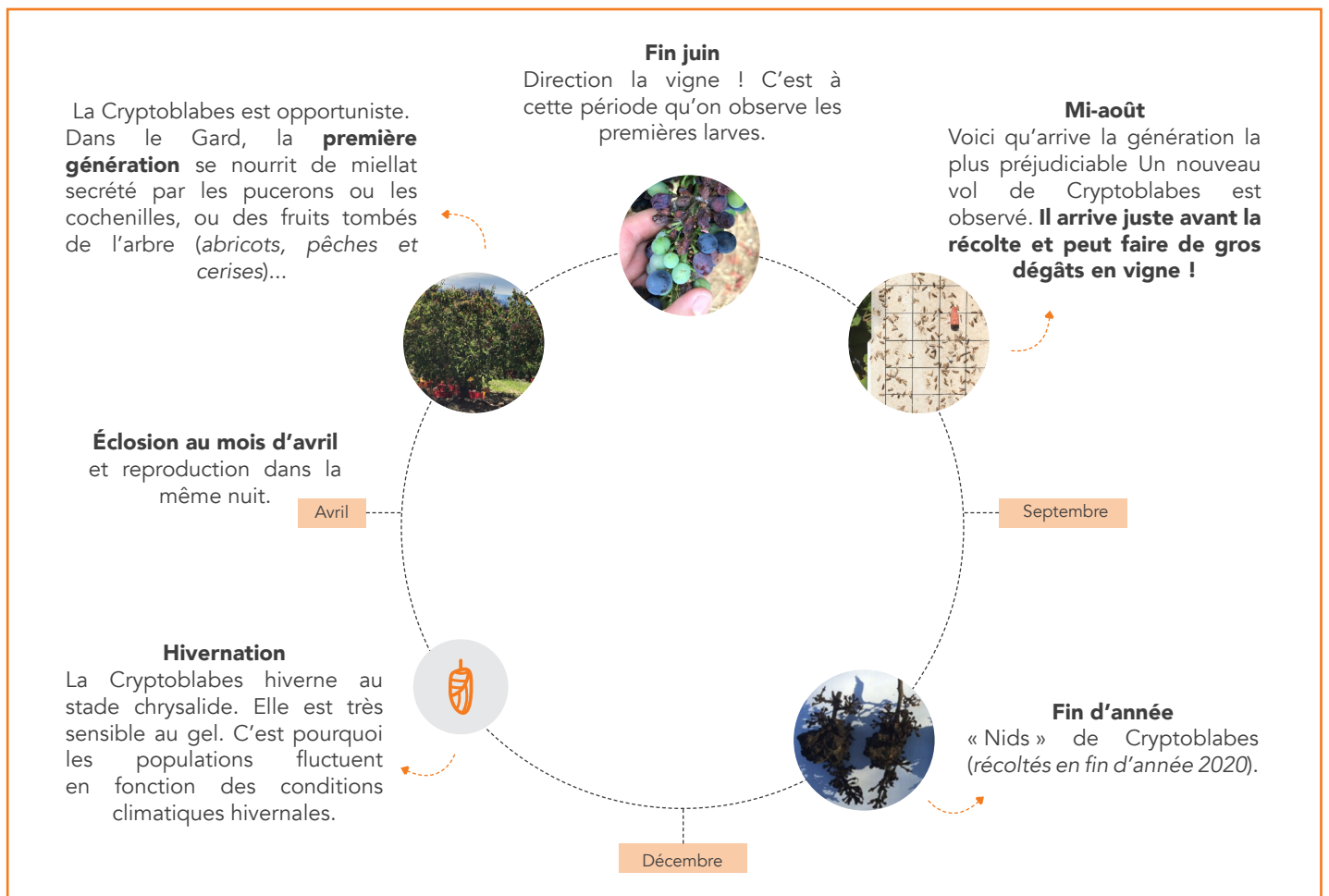


FICHE D'INFORMATION

TOUT CONNAÎTRE SUR LA PYRALE DU DAPHNÉ *Cryptoblabes gnidiella*

CYCLE DE DÉVELOPPEMENT



Mai 2021 © FMC Corporation

QUE SAVONS-NOUS RÉELLEMENT ?

De nombreux professionnels du secteur agricole tentent de percer à jour les secrets de cette mystérieuse *Cryptoblabes gnidiella*.

Voici ce que nous avons pu observer sur ce ravageur :

- On comptabilise 3 à 4 générations sur le pourtour méditerranéen,
- Les femelles pondent entre 100 et 150 oeufs en moyenne,
- Des observations supplémentaires sont nécessaires pour déterminer si les femelles pondent uniquement sur les feuilles ou sur la rafle intérieur de la grappe,
- **Son cycle débute au printemps avec l'émergence des adultes qui se reproduisent la nuit même de leur éclosion,**
- **Les premières larves sont visibles dès la fin Juin.** Elles se

nourrissent de miellat sécrété par les pucerons ou les cochenilles, ainsi que des fruits tombés au sol.

Quand elles arrivent sur vigne, les larves matures peuvent s'attaquer à des fruits verts, alors que les jeunes larves ne peuvent s'attaquer aux baies que si ces dernières ont passé le stade de la véraison.

Elles tissent ensuite un cocon dans lequel elles ne cessent de s'alimenter avant de se transformer en chrysalide. En général, plusieurs larves sont dans un même cocon.

- L'insecte hiverne au stade chrysalide et est très sensible au gel. C'est pourquoi les populations fluctuent en fonction des conditions climatiques hivernales.