



An Agricultural
Sciences Company

La SOLUTION technico économique de vos nouveaux programmes de DÉSHERBAGE COLZA



Herbicide



Garantir une bonne implantation pour une culture de qualité

Altiplano® Dam^{TEC}® / Tiaco®

Herbicide

OBJECTIF : FAVORISER LA LEVÉE ET L'IMPLANTATION



CHOIX PARCELLAIRE

Mettre en œuvre les mesures agronomiques afin de préserver au mieux la fertilité du sol (rotation...)



PRÉPARATION DU PRÉCÉDENT

La préparation du précédent doit être réalisée avec soin pour favoriser l'installation du colza



PRÉSERVER L'HUMIDITÉ

Limiter les travaux de préparation de semis afin de retenir l'humidité présente dans le lit de semence



CHOIX VARIÉTAL

Choisir une variété adaptée à sa zone pédoclimatique avec une bonne dynamique de croissance



GÉRER LES ADVENTICES PRÉCOCEMENT

Réaliser un désherbage de post semis prélevée pour assurer une bonne maîtrise de la pression adventice

BONNES PRATIQUES EN CONDITIONS SÈCHES

- Appliquer le produit dès le semis pour profiter de la fraîcheur du travail du sol.
- Rouler dès le semis et avant l'application de l'herbicide afin de maintenir une surface plus plane pour une meilleure qualité d'application et viser une efficacité optimale de l'herbicide.
- Préférer une application le matin pour profiter de la rosée.
- Ne pas traiter en conditions défavorables
(vent supérieur à 19 km/h, températures de plus de 25°C).

DÉSHERBEZ EN PRÉLEVÉE : LIBÉREZ VOUS L'ESPRIT

- 1/ Gérer au plus tôt la **concurrence des adventices**
- 2/ Maintenir un haut niveau d'efficacité sur **Graminées et Dicotylédones**
- 3/ Prévenir les **risques de résistance** (association de 2 modes d'action systématiques)
- 4/ Recommandée pour la gestion des **levées échelonnées**
- 5/ Recommandée pour la gestion de **certaines espèces spécifiques** :

Géranium



Coquelicot



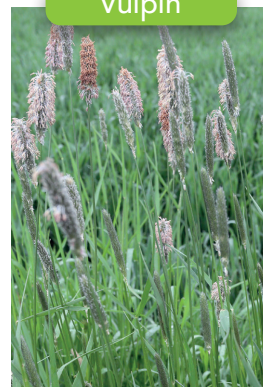
Gaillet



Sisymbre



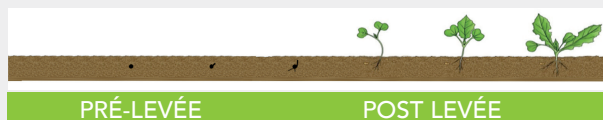
Vulpin



UNE STRATÉGIE EN PROGRAMME

OU

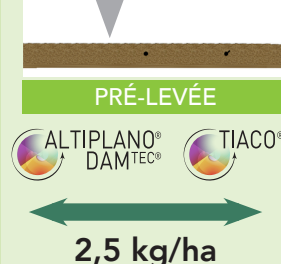
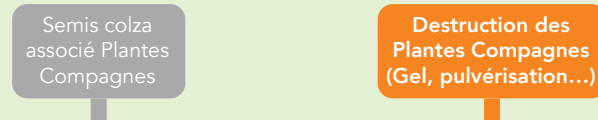
UNE STRATÉGIE PLANTES COMPAGNES



POUR UN LARGE SPECTRE ANTIGRAMINÉES ET ANTIDICOTYLÉDONES

	Altiplano®/ Tiaco® 2,5 kg/ha (prélevée)	PROGRAMME PRÉ (Altiplano®/Tiaco® 2,5 kg/ha) puis POST (Mozzar™/Belkar™ 0,25 l/ha)
Agrostis j. du vent	Très sensible	Très sensible
Paturin annuel	Très sensible	Très sensible
Ray-grass	Moyennement Sensible	Moyennement Sensible
Vulpin	Sensible	Sensible
Anthémis	Très sensible	Très sensible
Ammi-élevée	Moyennement Sensible	Moyennement Sensible
Bleuet	Moyennement Sensible	Moyennement Sensible
Capselle	Très sensible	Très sensible
Carotte sauvage	Peu Sensible	Peu Sensible
Chardon marie	Très sensible	Très sensible
Chénopode	Très sensible	Très sensible
Coquelicot	Très sensible	Très sensible
Fumeterre	Moyennement Sensible	Moyennement Sensible
Gaillet	Très sensible	Très sensible
Géranium diss.	Moyennement Sensible	Moyennement Sensible
Géranium t. grêle	Moyennement Sensible	Moyennement Sensible
Géranium FR	Moyennement Sensible	Moyennement Sensible
Laiterons	Très sensible	Très sensible
Lamiers	Très sensible	Très sensible
Matricaire cam.	Très sensible	Très sensible
Matricaire in.	Moyennement Sensible	Moyennement Sensible
Mercuriale	Très sensible	Très sensible
Myosotis	Très sensible	Très sensible
Passerage	Moyennement Sensible	Moyennement Sensible
Pensée	Peu Sensible	Peu Sensible
Ravenelle	Moyennement Sensible	Moyennement Sensible
Sanve	Peu Sensible	Peu Sensible
Sisymbre	Très sensible	Très sensible
Stellaire	Très sensible	Très sensible
Véronique FL	Moyennement Sensible	Moyennement Sensible
Véronique DP	Très sensible	Très sensible

■ Très sensible
■ Sensible
■ Moyennement Sensible
■ Peu Sensible



POUR PRIVILÉGIER LEUR IMPLANTATION

	Altiplano®/ Tiaco® 3 kg/ha	Altiplano®/ Tiaco® 2 kg/ha
Fénu grec	Bonne sélectivité	Bonne sélectivité
Vesce	Sélectivité Moyenne	Sélectivité Moyenne
Lentille	Sélectivité Moyenne	Bonne sélectivité
Féverole	Sélectivité Moyenne	Bonne sélectivité
Trèfle d'Alexandrie	Sélectivité Faible	Sélectivité Moyenne

■ Bonne sélectivité
 Perte de biomasse < 20 %
■ Sélectivité Faible
 Perte de biomasse > 50 %
■ Sélectivité Moyenne
 Perte de Biomasse de 20 à 50 %

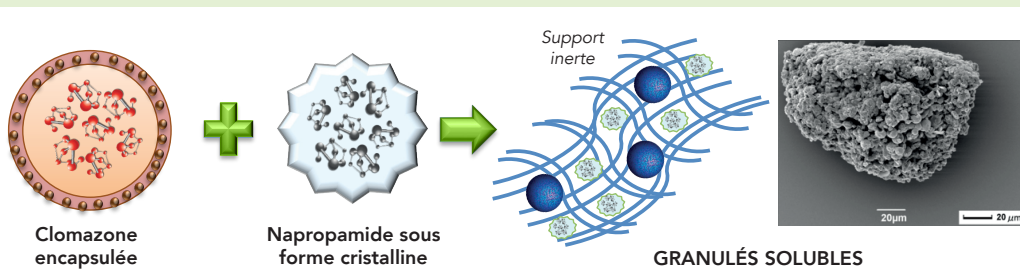


Altiplano® Dam^{TEC}® / Tiaco®

Herbicide

UNE FORMULATION WG DAM^{TEC} POUR SÉCURISER VOS DÉSHERBAGES

Une combinaison de la clomazone micro encapsulée et de la napropamide sous forme cristalline pour une **facilité d'utilisation, une meilleure sélectivité et plus d'efficacité**



L'utilisation d'un maillage spécifique à base de monomère autour des 2 molécules confère à **Altiplano® DAM^{TEC} / Tiaco®** des propriétés bénéfiques permettant une réactivation des matières actives dès les premières pluies lors de semis en conditions sèches. Et permet de bénéficier des propriétés de chacune des molécules **sans nécessité d'incorporation** et ainsi de préserver la fraîcheur du sol.

SANS CONTRAINTES CLIMATIQUES : formulation DAM^{TEC}
EFFICACITÉ : association clomazone et napropamide
DURABILITÉ : HRAC **F4** + **K3** sans chloroacétamide



FICHE D'IDENTITÉ

N° AMM	2150007
COMPOSITION	Clomazone 35 g/kg + Napropamide 400 g/kg
GROUPE HRAC	F4 + K3
FORMULATION	Formulation WG Dam ^{TEC}
USAGE	Désherbage colza d'hiver

DOSE HOMOLOGUÉE	3 kg/ha
STADE	BBCH 00 à 09
CLASSEMENT	H410
DRE	6 heures
ZNT	5 m dont DVP / 5 m
CONDITIONNEMENT	5 kg

Altiplano®DAM^{TEC} / Tiaco® : Granulés dispersables [WG] contenant 400 g/kg (40% p/p) de Napropamide et 35 g/kg (3.5 % p/p) de Clomazone. A.M.M. n°2150007. Avant toute utilisation, assurez-vous que celle-ci est indispensable. Privilégiez chaque fois que possible les méthodes alternatives et les produits présentant le risque le plus faible pour la santé humaine et animale et pour l'environnement, conformément aux principes de la protection intégrée. Consultez <http://agriculture.gouv.fr/ecophyto>. Pour les usages autorisés, doses, conditions et précautions d'emploi, restrictions et contre-indications, se référer à l'étiquette du produit et/ou www.phytodata.com. Altiplano® / Tiaco® et DAM^{TEC} sont des marques déposées de FMC Corporation et ses filiales. Homologué et distribué par Cheminova Agro France SAS - 11 bis, Quai Perrache - F- 69002 Lyon - Tél. +33 (0)4.37.23.65.70 - RCS Lyon B 352 320 279 - www.fmcagro.fr. Lire attentivement l'étiquette avant toute utilisation. Mozzar™/Belkar™ : EC - concentré émulsionnable, contenant 10 Grammes par litre de Halauxifène-méthyl (substance active brevetée et fabriquée par Dow AgroSciences), 48 Grammes par litre de Piclorame (acide) (substance active brevetée et fabriquée par NC). AMM N° 2190062 - Dow AgroSciences SAS. Responsable de la mise en marché : Dow AgroSciences Distribution S.A.S, Bâtiment Equinoxe 2 - 1B avenue du 8 mai 1945 - 78280 Guyancourt. N° d'agrément PA00272 : Distribution de produits phytopharmaceutiques à des utilisateurs professionnels. N° Vert 0800 470 810. ©TM Marques déposées de Dow AgroSciences, DuPont ou Pioneer et sociétés affiliées ou leurs propriétaires respectifs Crédits photos : Shutterstock. 06/20

Altiplano®DAM^{TEC} / Tiaco® - A.M.M. n°2150007 - H410 - Très toxique pour les organismes aquatiques, entraîne des effets néfastes à long terme. EUH208 - Contient de la 1,2-benzisothiazol-3(2H)-one. Peut produire une réaction allergique

Mozzar™/Belkar™ - AMM N° 2190062 - ATTENTION. H410 - Très toxique pour les organismes aquatiques, entraîne des effets néfastes à long terme.; H335 - Peut irriter les voies respiratoires.; H319 - Provoque une sévère irritation des yeux.; EUH401 - Respectez les instructions d'utilisation pour éviter les risques pour la santé humaine et l'environnement.

PRODUITS POUR LES PROFESSIONNELS : UTILISEZ LES PRODUITS PHYTOPHARMACEUTIQUES AVEC PRÉCAUTION. AVANT TOUTE UTILISATION, LISEZ L'ÉTIQUETTE ET LES INFORMATIONS CONCERNANT LE PRODUIT.